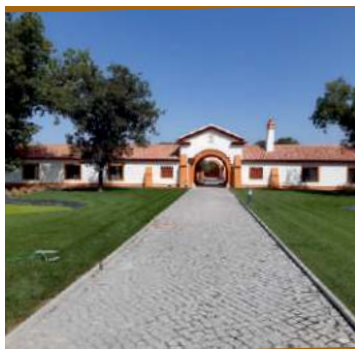


ALTO ALENTEJO



ALTO ALENTEJO

**Os tapetes,
o mármore,
os azulejos,
os cavalos, o café
e os vinhos**

Uma das sub-regiões do território continental português. Com cerca de 12 420 Km², compreende os distritos de Portalegre e de Évora, sendo esta última a capital e a cidade mais importante, hoje Património Mundial da UNESCO. Inserido no grande Alentejo, a maior região de Portugal, apresenta-nos seus principais pratos típicos, o pão, as migas, a açorda, o porco preto, e o gaspacho, entre outros. Com exceção das Serras de São Mamede e Marvão, o demais território é composto por planícies.



ARRAIOLOS | ESTREMOZ | ALTER DO CHÃO

Partida para Arraiolos, uma vila alentejana que tem como cartão de visita a qualidade dos tapetes assim como o seu peculiar castelo circular, de estilo românico-gótico do início do século XIV. O património da vila são os afamados Tapetes de Arraiolos, bordados à mão por gerações de bordadeiras. Visita a uma fábrica de tapetes. Continuação até Estremoz, a “cidade branca” do Alentejo, cujo epíteto se deve às jazidas de mármore branco - o célebre “Mármore de Estremoz” que tornou a cidade conhecida a nível internacional e cuja extração faz de Portugal o segundo maior exportador do mundo. É a cidade de muitos reis e rainhas de Portugal, com particular destaque para D. Dinis e a Rainha Santa Isabel, cuja estátua em mármore branco a perpetua. A entrada na cidade antiga é feita pela muralha do histórico castelo, de visita obrigatória. Tempo livre para almoço. Sugerimos a Mercearia Gadanha ou a 10 minutos de carro, a Adega dos Potes, mais conhecida como a Tasca do Ti Gato, notabilizada pela qualidade do vinho que ali se vende, fermentado em talhas antigas que podem ser admiradas na adega. Após a refeição, visita do Museu Berardo em Estremoz, localizado no Palácio Tocha (ou dos Henriques), uma iniciativa conjunta da Coleção Berardo e da Câmara Municipal de Estremoz, naquela que é considerada a maior e mais importante coleção privada de azulejos de Portugal. São 800 anos de história dos azulejos em Portugal! A viagem prossegue até Alter do Chão. Pernoita no Hotel Vila Galé, um hotel de charme dedicado à temática da arte equestre e integrado na Coudelaria Real. Pernoita.

ALTER DO CHÃO | CASTELO DE VIDE | PORTAGEM | MARVÃO | BEIRÃ

A Coudelaria Real de Alter, berço do cavalo puro-sangue Lusitano, foi criada em 1748 pelo Rei D. João V, sendo considerada a mais antiga do mundo. Para além dos cavalos, também a não perder é a visita à falcoaria. Assista ao voo dos falcões e deslumbre-se com a imponência de todos estes animais. Continuar a viagem até Castelo de Vide, e será surpreendido pelo castelo rodeado de casario branco que se destaca na paisagem. Um cenário medieval que é um autêntico sonho. Mas a maior surpresa está dentro da vila, onde encontra uma das mais bem preservadas judiarias de Portugal. Visite a antiga sinagoga, hoje em dia um museu. Passear pelo labirinto das ruas e ver a presença judaica e os sinais de culto de gerações hebraicas nas portas das casas. Visitar a Igreja Matriz de Santa Maria, onde se misturam as duas crenças, a cristã e a judaica, na época pascal. Continuar o passeio até à aldeia da Portagem. Estacione no largo e atravesse a pé a velha ponte romana. Num moinho de água junto à praia fluvial do rio Sever, visitar a Terrius, uma loja que é uma verdadeira embaixadora dos bons produtos da região. Continuação até Marvão. Cruza-se as Portas de Rodão e entra-se nesta vila alentejana, a mais de 840 metros de altitude, no coração do Parque Natural da Serra de São Mamede, com vistas de 360 graus que alcançam a Espanha, a Serra da Estrela e a cidade de Castelo Branco. Marvão, vila medieval protegida por muralhas, é uma das preciosidades de Portugal. Dar uma olhada nos seus recantos pitorescos, no pelourinho manuelino, nas janelas góticas e nas varandas de ferro forjado. Tempo para ver as esplanadas mais procuradas em Portugal: Castelo Café Lounge, ou a Varanda do Alentejo. Decida você mesmo. Depois, uma viagem no tempo em pleno Alentejo. Serpenteando a Estrada Nacional 359, a pouquíssimos quilómetros de Marvão, chega-se à antiga e histórica estação ferroviária de Marvão/Beirã, criada no séc. XIX e classificada como Património Arquitetónico. Já não circulam comboios nesta estação. Mas vai viver a experiência de dormir e acordar nela: a “Train Spot Guesthouse”! Pernoita.



ALTO ALENTEJO



BEIRÃ

Embora não circulem comboios, é quase obrigatório um passeio deslizando sobre os carris, nos quadriciclos adaptados para o efeito e de nome “Rail Bike Marvão “. Nesta espécie de bicicleta ou “geringonça”, viaja-se a pedal e sem qualquer ajuda mecânica. Basta a força das pernas para passear entre a natureza e a vida selvagem do Parque Natural da Serra de São Mamede, sempre com vista para o Castelo de Marvão. Um inesquecível passeio de cerca de duas horas. Resto do dia para descanso. Pernoita.

BEIRÃ | CENTRO DA CIÊNCIA DO CAFÉ | ADEGA MAYOR | HERDADE DE ADAENS

Partida (via Portalegre e Arronches) em direção a Campo Maior, uma serena e tranquila vila do Sul de Portugal, muito perto da fronteira com Espanha e considerada a capital do café! A escassos 5 Kms antes da cidade, entre na propriedade do Grupo Nabeiro (Herdade das Argamassas) e visite o CCC- Centro de Ciência do Café – uma área expositiva interativa e tecnológica, com a degustação do melhor café expresso. Depois é a visita e degustação dos vinhos e dos enchidos na Adega Mayor. Está na hora do almoço. Pequena viagem até Campo Mayor. Sugerimos o restaurante O Azeitona. Regresso à propriedade do Grupo Nabeiro porque é hora para fazer o “check-in” na Herdade de Adaens Novos, um recanto paradisíaco onde reina a calma e tranquilidade. Uma experiência do tamanho dos seus sonhos. Um parque de diversões para gente graúda. Durma em antigas carruagens de comboios, assentes em rails montados para o efeito, com as antigas placas do “Pare, Escute e Olhe “. Pernoita.

HERDADE DE ADAENS | ELVAS | VILA VIÇOSA | REDONDO

Saída para Elvas, também apelidada de “Rainha da Fronteira”, uma das pérolas escondidas na raia alentejana. Devido à sua posição estratégica junto à fronteira com Espanha, Elvas ficou marcada pela guerra. Essa história militar pode ser revisitada através de um passeio pelo riquíssimo património militar da cidade. As suas fortificações, em conjunto com os Fortes de Santa Luzia e de Nossa Senhora da Graça, são consideradas das maiores e mais bem conservadas fortificações abaluartadas do mundo. Tal como o centro de Elvas, estão muito bem preservadas. Todavia, qualquer descrição da cidade ficaria incompleta sem referir o ex-libris de Elvas, o Aqueduto da Amoreira. Este é o mais importante exemplo da arquitetura hidráulica em Portugal. A viagem segue até Vila Viçosa, conhecida como a “Princesa do Alentejo”. Apesar de pequena, é uma das mais preciosas e encantadoras joias do Alentejo, uma “vila-museu”. O mármore da região, de qualidade superior e conhecido internacionalmente, abunda na região e é explorado e extraído das cerca de 160 pedreiras existentes. Visita do Paço Ducal de Vila Viçosa, o mais emblemático monumento da povoação, que tornou Vila Viçosa na sede do Ducado de Bragança. Tempo para almoço. Sugerimos o restaurante “Taberna dos Conjurados”. Continuação até Redondo, simpática vila no Alentejo Central, de gente afável, humilde e hospitaleira. À entrada da vila, descubra a Olaria Pirraça, loiças regionais do Alentejo feitas e pintadas à mão. Aqui se dá forma ao barro, arte esta que exige uma experiência mínima de 8 anos, tempo necessário para formar um oleiro, um homem que molda manualmente as peças. A pernoita será no encantador Hotel Convento de São Paulo, rodeado de jardins arborizados.



ALTO ALENTEJO



REDONDO | HERDADE DO FREIXO | ÉVORA

Partida de Redondo até à Herdade do Freixo, uma empresa agrícola que centra a sua atividade principal na produção vitivinícola, localizada na pequena aldeia do Freixo e abrangida pela Reserva Ecológica Municipal. Um Éden paisagístico que inclui as vinhas e a espetacular adega subterrânea. Visita guiada ao interior da adega, premiada como “Edifício do ano 2018”, pelo reconhecido website de arquitetura Archdaily, em Nova Iorque. Após a visita a este edifício emblemático, desfrutará de uma prova comentada com os Vinhos Premium, que melhor caracterizam o conceito de carácter e elegância dos vinhos da Herdade do Freixo, o Freixo Reserva tinto e o Freixo Reserva branco. A viagem continua até Évora, a Capital do Alentejo. Visita pedonal do centro histórico, incluindo o Templo Romano (também conhecido por Templo de Diana), a Sé Catedral (uma enorme estrutura gótica iniciada no século XII), a Igreja de São Francisco (arquitetura gótica e barroca) e a Capela dos Ossos. Almoço livre. Recomendamos um restaurante de sabores, de saberes e de tradição alentejana: o Fialho. Curta viagem até ao Ecorkhotel, uma propriedade que tem como maiores apostas a sustentabilidade e eficiência energética, tendo sido o 1º hotel ecológico certificado em Portugal. Tarde e noite para descanso. Pernoita.

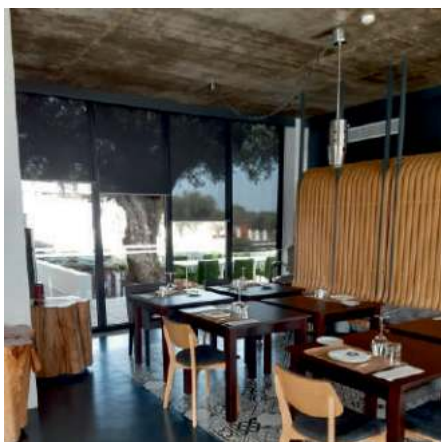
ÉVORA | ...

Após o café da manhã, regresso à sua "casa de partida" ...



ALTO ALENTEJO

#VIAJAMOSJUNTOS




www.transalpinodmcportugal.pt

 facebook.com/TransalpinoDMC

 [Transalpinodmc](https://Instagram/transalpinodmc)

incoming@transalpino.pt
Rua João da Silva 4C
1900-271 Lisboa, Portugal

 +351 218 436 440

 **Transalpino**
DMC
PORTUGAL